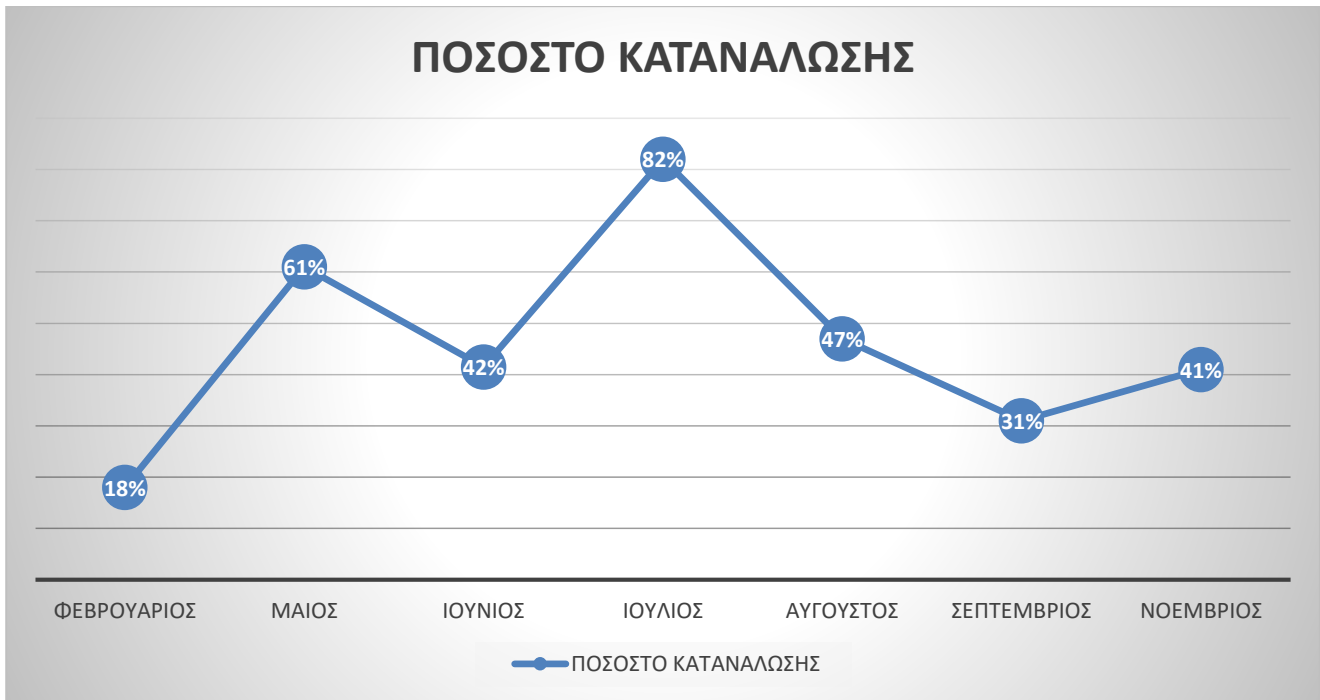


**COSTA BOTANICA**

**ΣΤΑΤΙΣΤΙΚΑ 2021**

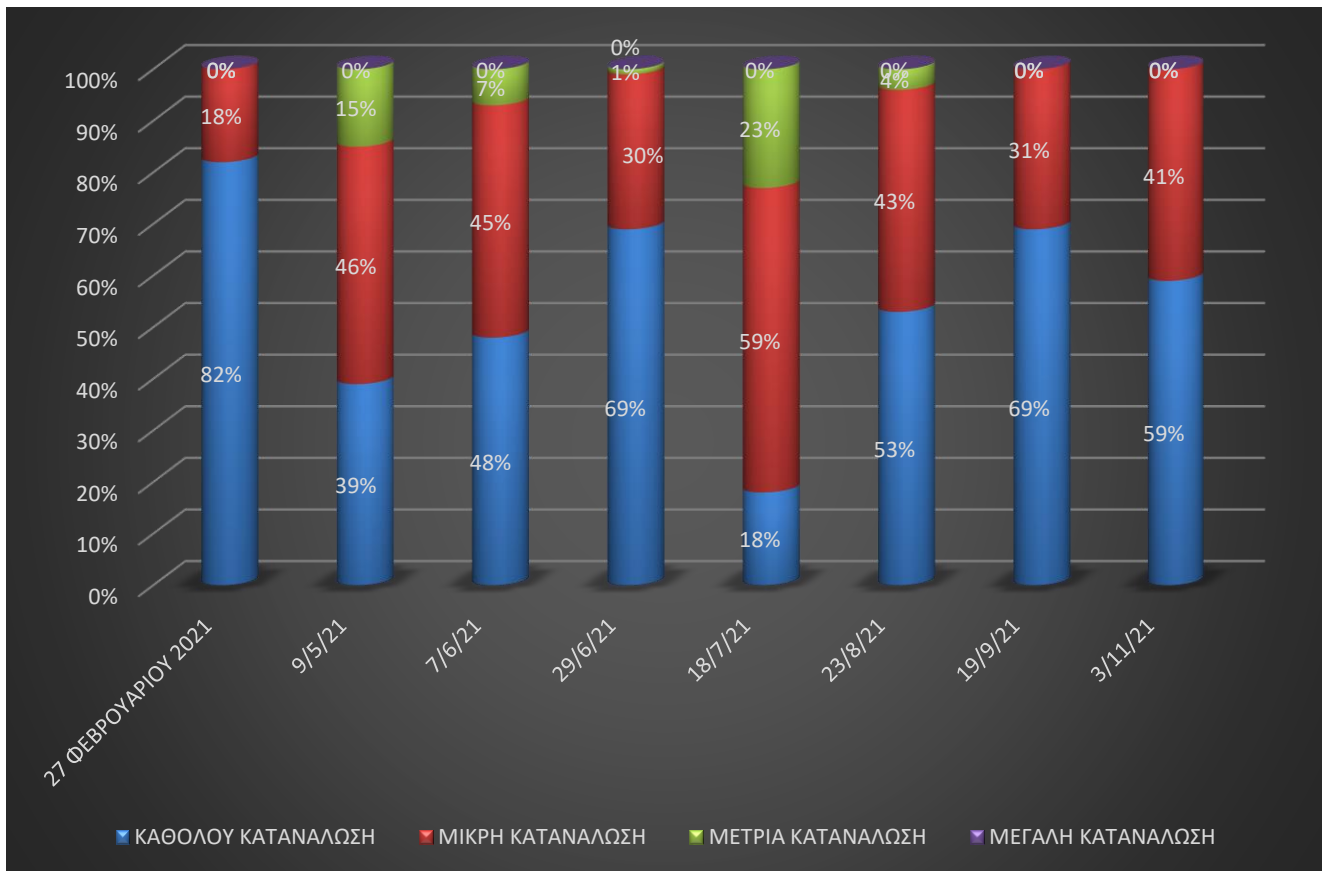
**ΠΟΣΟΣΤΟ ΚΑΤΑΝΑΛΩΣΗΣ ΠΑΓΙΔΩΝ ΜΥΟΚΤΟΝΙΑΣ**



**ΣΧΟΛΙΑ:**

- ✓ Σε μέτρια προς υψηλά επίπεδα κυμάνθηκαν τα ποσοστά κατανάλωσης τρωκτικοκτόνου καθ' όλη τη διάρκεια του έτους.
  - ✓ Ο Ιούνιος ήταν ο μήνας με τη μικρότερη κινητικότητα ενώ ο Ιούλιος, αντίθετα, ήταν ο μήνας με τις μεγαλύτερες καταναλώσεις.
  - ✓ Οι καταναλώσεις εντοπίστηκαν κυρίως στους Δ/Σ στην είσοδο του χώρου, στην πίσω περίμετρο\_εξωτερικά κτιρίου ΝΙΚΟΛΑΣ, περιμετρικά κτιρίου ΝΟΣΤΟΣ, κτιρίου ΝΙΚΗ & του εστιατορίου στις νεροτσουλήθρες. Επίσης, έντονες καταναλώσεις καταγράφηκαν στις αποθήκες κοντά στην φάρμα.
- ❖ Συνολικός αριθμός παγίδων ξενοδοχείου: 108 δολ. σταθμών & στην κουζίνα 5φερ. σταθμών, 2παγ. εγκλωβισμού & 2 ηλ. Εντομοπαγίδες.
  - ❖ Ο αριθμός και οι θέσεις των δολωματικών σταθμών, κρίνονται επαρκείς και δεν χρειάζεται κάποια βελτίωση για την νέα χρονιά.

**ΕΛΕΓΧΟΣ ΚΑΤΑΝΑΛΩΣΗΣ ΠΑΓΙΔΩΝ ΜΥΟΚΤΟΝΙΑΣ (ΑΝΑΛΥΤΙΚΑ ΑΝΑ ΜΗΝΑ)**



Η κατάταξη για το ποσοστό κατανάλωσης ορίζεται ως εξής:

- ΚΑΘΟΛΟΥ ΚΑΤΑΝΑΛΩΣΗ: 0%
- ΜΙΚΡΗ ΚΑΤΑΝΑΛΩΣΗ: έως 30%
- ΜΕΤΡΙΑ ΚΑΤΑΝΑΛΩΣΗ: 31-70%
- ΜΕΓΑΛΗ ΚΑΤΑΝΑΛΩΣΗ: 71-100%